

中華民國 111 年度

中央政府總預算

國軍退除役官兵輔導委員會主管



彰化農場附屬單位預算分預算
(非營業部分)

國軍退除役官兵輔導委員會彰化農場編

國軍退除役官兵輔導委員會

彰化農場

目 次

中華民國111年度

一、業務計畫及預算說明.....	第	1~11	頁
二、預算主要表			
(一)收支餘絀預計表及說明.....	第	13~14	頁
(二)餘絀撥補預計表.....	第	15	頁
(三)現金流量預計表及補充說明.....	第	16~17	頁
三、預算明細表			
(一)勞務收入明細表.....	第	19	頁
(二)租金及權利金收入明細表.....	第	20	頁
(三)其他業務收入明細表.....	第	21	頁
(四)業務外收入明細表.....	第	23	頁
(五)勞務成本明細表及說明.....	第	24~27	頁
(六)其他業務成本明細表及說明.....	第	28~29	頁
(七)管理及總務費用明細表及說明.....	第	30~32	頁
(八)業務外費用明細表及說明.....	第	33~35	頁
(九)固定資產建設改良擴充明細表.....	第	36~37	頁
(十)固定資產建設改良擴充資金來源明細表.....	第	39	頁
(十一)固定資產建設改良擴充計畫預期進度明細表.....	第	40~41	頁
(十二)資產折舊明細表.....	第	42~43	頁
(十三)基金數額增減明細表.....	第	44	頁
(十四)無形資產明細表.....	第	45	頁
四、預算參考表			
(一)預計平衡表.....	第	47~48	頁
(二)5年來主要營運項目分析表.....	第	49~50	頁
(三)員工人數彙計表.....	第	51	頁
(四)用人費用彙計表.....	第	52~53	頁
(五)各項費用彙計表.....	第	54~57	頁
(六)增購及汰舊換新管理用公務車輛明細表.....	第	58	頁

業務計畫及預算說明

國軍退除役官兵輔導委員會
彰化農場

業務計畫及預算說明
中華民國 111 年度

壹、基金概況

一、設立宗旨

彰化農場（以下簡稱本場）於民國 41 年成立，初屬國防部，於民國 44 年改隸國軍退除役官兵輔導委員會（以下簡稱輔導會），場部設於新竹縣新豐鄉青埔村；嘉義農場於民國 41 年成立；屏東農場於民國 44 年成立。主要任務乃安置退除役官兵從事農業、漁牧生產，給予技術指導與生活照顧，提供榮民就業安置之工作機會；充分利用農場資源，發展觀光遊憩事業，期能兼顧農業經營、觀光遊憩事業以永續經營。

因應輔導會組織調整，103 年度西部平地農場依區域性及營運管理效率予以整併，原嘉義農場、屏東農場併入本場，並改稱嘉義分場、屏東分場。

二、組織概況

本場置場長 1 人及副場長 2 人，下設嘉義分場、屏東分場、產銷輔導組、觀光行政組及主計室，分別掌理各項業務。

三、基金歸類及屬性

本場屬國軍退除役官兵安置基金之分預算單位，編製附屬單位預算之分預算。

貳、前年度及上年度已過期間預算執行情形（前年度決算結果及上年度預算截至 110 年 6 月 30 日止執行情形）

一、前（109）年度決算結果

- （一）業務收入：決算數 7,256 萬元，較預算數 6,539 萬 4 千元，增加 716 萬 6 千元，約 10.96%，主要係委託經營戶合約到期重新辦理招標後，其合約價金較原合約價金增加所致。
- （二）業務成本與費用：決算數 6,017 萬元，較預算數 5,900 萬 2 千元，增加 116 萬 8 千元，約 1.98%。

國軍退除役官兵輔導委員會

彰化農場

業務計畫及預算說明

中華民國 111 年度

- (三) 業務外收入：決算數 3,340 萬 6 千元，較預算數 496 萬元，增加 2,844 萬 6 千元，約 573.51%，主要係依臺灣高等法院臺南分院民事判決沒入廠商履約保證金及認列應收款項所致。
- (四) 業務外費用：決算數 2,459 萬 7 千元，較預算數 674 萬 1 千元，增加 1,785 萬 6 千元，約 264.89%，主要係依臺灣臺北地方法院民事執行處執行結果認列呆帳費用所致。
- (五) 收支餘絀：以上收支相抵後，決算賸餘 2,119 萬 9 千元，較預算賸餘 461 萬 1 千元，增加 1,658 萬 8 千元，約 359.75%。

二、上 (110) 年度截至 6 月底止預算執行情形：

- (一) 業務收入：實際數 3,716 萬 2 千元，較預計數 3,320 萬 2 千元，增加 396 萬元，約 11.93%，主要係委託經營戶合約到期重新辦理招標後，其合約價金較原合約價金增加所致。
- (二) 業務成本與費用：實際數 3,035 萬元，較預計數 2,913 萬 2 千元，增加 121 萬 8 千元，約 4.18%。
- (三) 業務外收入：實際數 549 萬 7 千元，較預計數 283 萬 4 千元，增加 266 萬 3 千元，約 93.97%，主要係沒入廠商履約保證金所致。
- (四) 業務外費用：實際數 447 萬 9 千元，較預計數 452 萬 3 千元，減少 4 萬 4 千元，約 0.97%。
- (五) 收支餘絀：以上收支相抵後，實際賸餘 783 萬 1 千元，較預計賸餘 238 萬 1 千元，增加 545 萬元，約 228.90%。
- (六) 固定資產之建設改良與擴充：實際執行數 76 萬 9 千元，預計數 79 萬 5 千元，執行率 96.73%。

國軍退除役官兵輔導委員會

彰化農場

業務計畫及預算說明

中華民國 111 年度

參、業務計畫

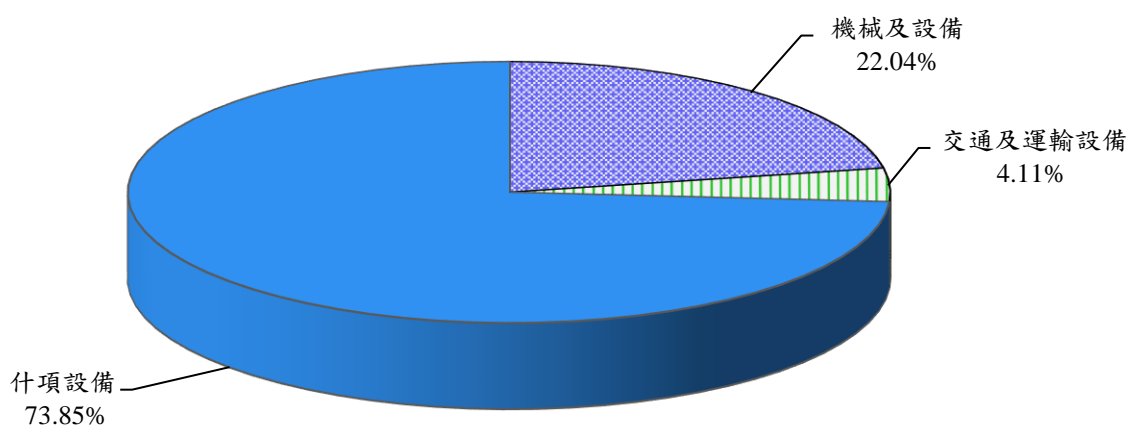
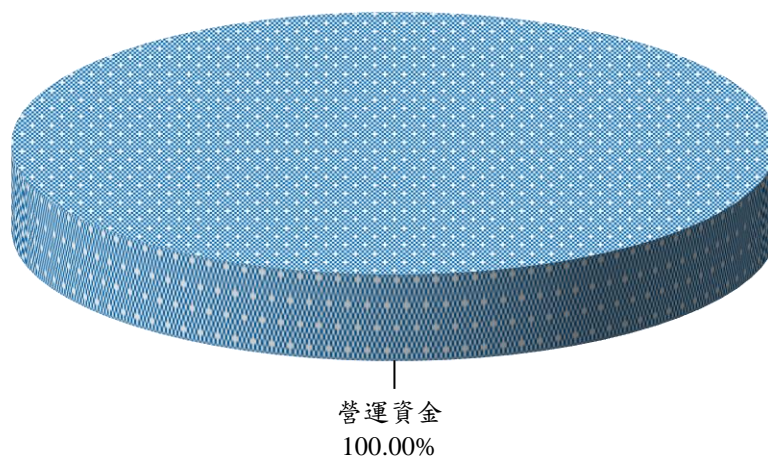
一、營運計畫

- (一) 旅遊服務目標：觀光旅遊預計收入 927 萬 2 千元，較上年度預算數 815 萬 2 千元，增加 112 萬元；預計成本 1,447 萬 1 千元，較上年度預算數 1,352 萬 9 千元，增加 94 萬 2 千元。
- (二) 委外經營目標：預計收入 975 萬 1 千元，較上年度預算數 881 萬 6 千元，增加 93 萬 5 千元；預計成本 801 萬 5 千元，較上年度預算數 715 萬元，增加 86 萬 5 千元。
- (三) 委託經營目標：預計收入 5,421 萬元，較上年度預算數 4,993 萬 2 千元，增加 427 萬 8 千元；預計成本 600 萬 7 千元，較上年度預算數 588 萬 2 千元，增加 12 萬 5 千元。

二、固定資產之建設、改良、擴充與其資金來源

- (一) 一般建築及設備計畫：本年度預算編列 121 萬 6 千元，均係一次性項目，由營運資金支應，編列項目如下：
 - 1. 機械及設備 26 萬 8 千元：主要係汰換新竹場部、嘉義分場、屏東分場電腦設備及高雄場區購買鏈鋸一組。
 - 2. 交通及運輸設備 5 萬元：主要係汰換新竹場部電子自動交換機一台。
 - 3. 什項設備 89 萬 8 千元：主要係為改善辦公環境，購置相關營運設備。
- (二) 固定資產建設改良擴充及資金來源圖，詳圖一。

圖一 111年度固定資產建設改良擴充及資金來源

建設改良擴充資金來源

單位：新臺幣千元

建設改良擴充	111年度預算	資金來源	111年度預算
不動產、廠房及設備	1,216	營運資金	1,216
機械及設備	268		
交通及運輸設備	50		
什項設備	898		
合計	1,216	合計	1,216

國軍退除役官兵輔導委員會
彰化農場

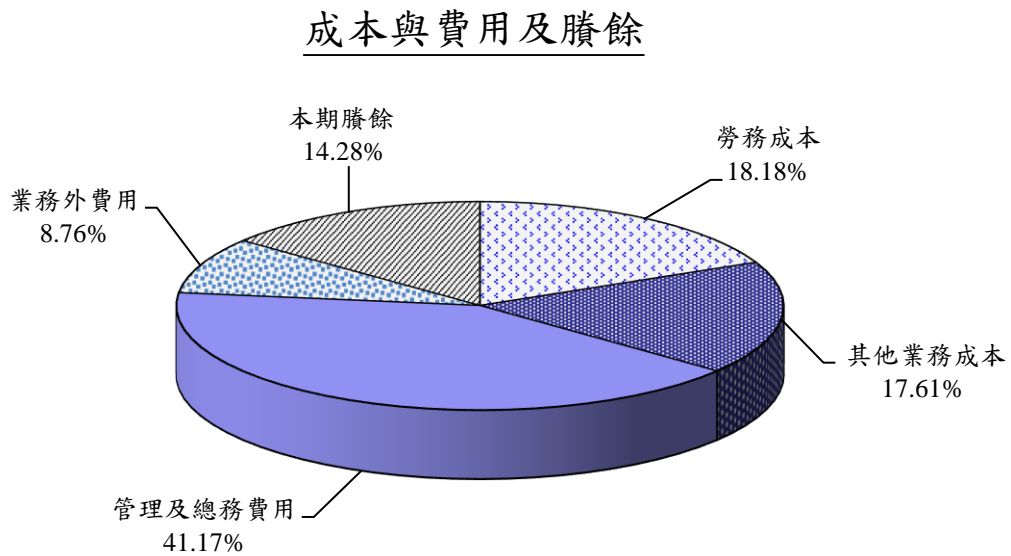
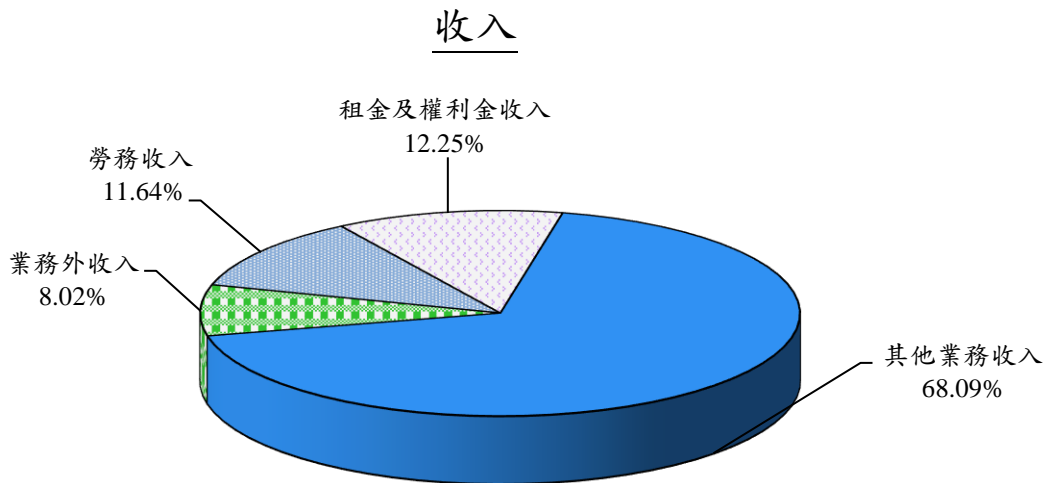
業務計畫及預算說明
中華民國 111 年度

肆、預算概要

一、業務收支及餘絀之預計

- (一) 業務收入 7,323 萬 3 千元，較上年度預算數 6,690 萬元，增加 633 萬 3 千元，約 9.47%。
- (二) 業務成本與費用 6,127 萬 4 千元，較上年度預算數 5,868 萬 6 千元，增加 258 萬 8 千元，約 4.41%。
- (三) 業務外收入 638 萬 4 千元，較上年度預算數 488 萬 4 千元，增加 150 萬元，約 30.71%，係資產使用及權利金收入與違規罰款收入增加所致。
- (四) 業務外費用 697 萬 8 千元，較上年度預算數 713 萬元，減少 15 萬 2 千元，約 2.13%。
- (五) 業務總收支相抵後，計賸餘 1,136 萬 5 千元，較上年度預算賸餘 596 萬 8 千元，增加 539 萬 7 千元，約 90.43%。
- (六) 本年度及最近五年收入、成本與費用及賸餘圖表，詳圖二、三。

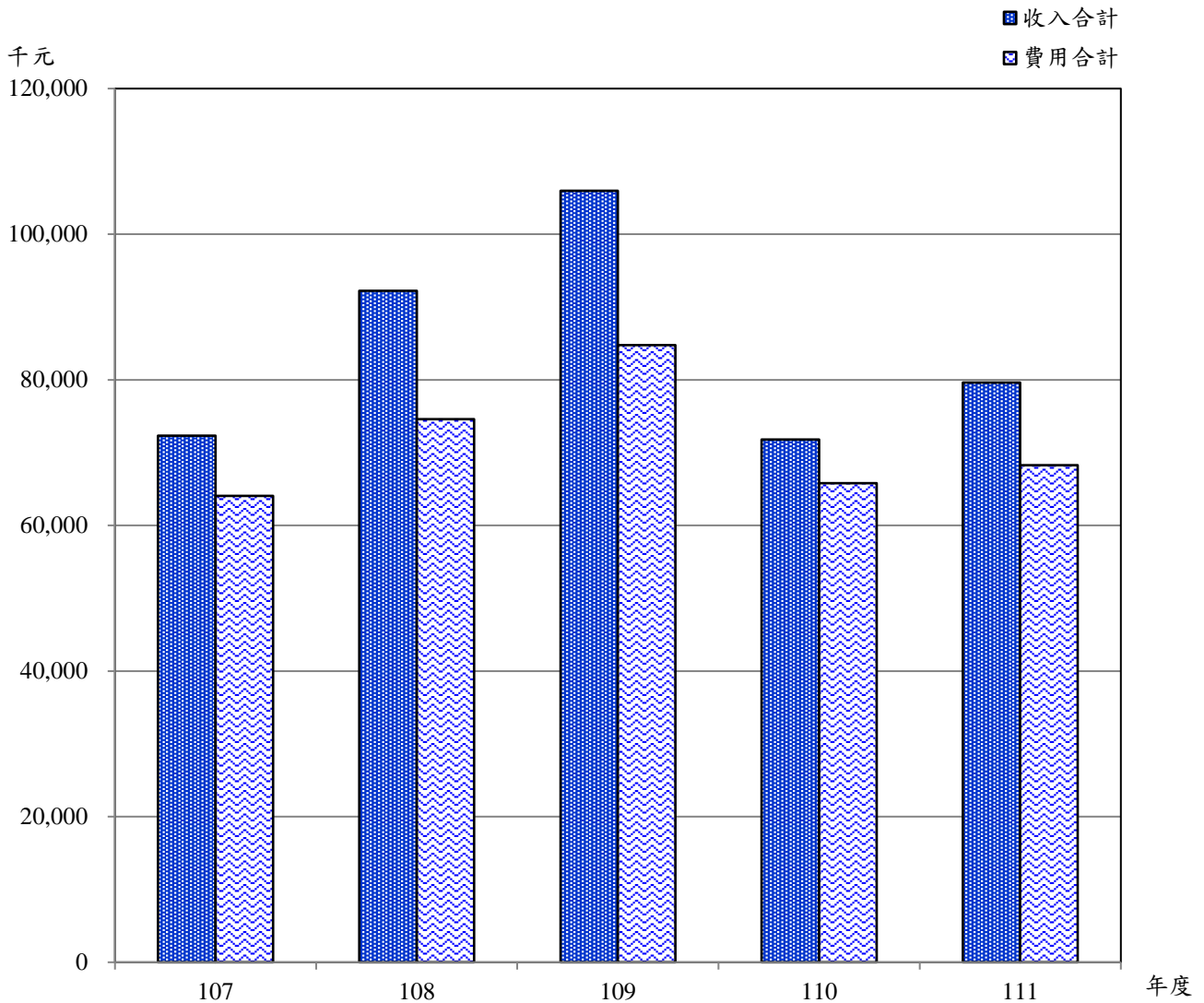
圖二 111年度收入、成本與費用及賸餘



單位：新臺幣千元

收入	111年度預算	成本與費用及賸餘	111年度預算
業務收入	73,233	業務成本與費用	61,274
勞務收入	9,272	勞務成本	14,471
租金及權利金收入	9,751	其他業務成本	14,022
其他業務收入	54,210	管理及總務費用	32,781
業務外收入	6,384	業務外費用	6,978
		本期賸餘	11,365
收入總額	79,617	成本、費用及賸餘總額	79,617

圖三 最近五年收入與費用



單位：新臺幣千元

項目 \ 年度	107年度決算	108年度決算	109年度決算	110年度預算	111年度預算
收入					
業務收入	64,671	72,347	72,560	66,900	73,233
業務外收入	7,636	19,878	33,406	4,884	6,384
收入合計	72,307	92,225	105,966	71,784	79,617
費用					
業務成本與費用	56,233	57,679	60,170	58,686	61,274
業務外費用	7,831	16,917	24,597	7,130	6,978
費用合計	64,064	74,596	84,767	65,816	68,252
本期賸餘	8,242	17,629	21,199	5,968	11,365

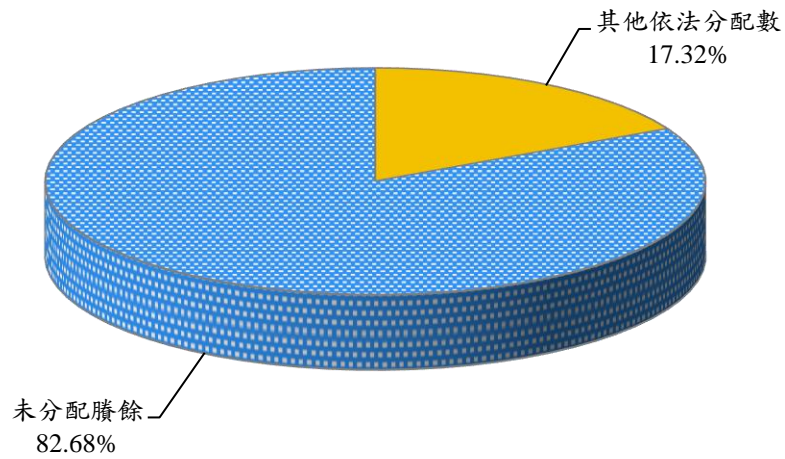
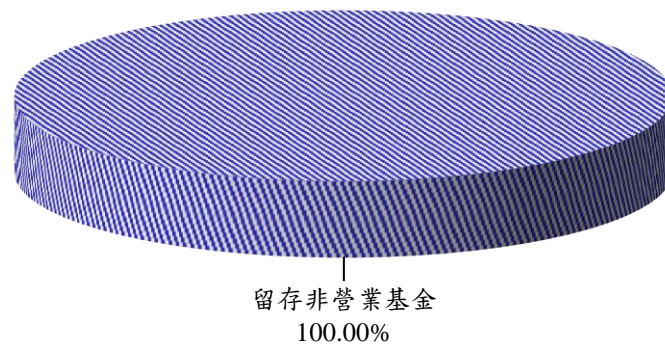
註：107至109年度決算數為審定決算數；110年度預算經立法程序公布者，為法定預算數，未完成相關程序者，為預算案數。以下各表同。

國軍退除役官兵輔導委員會
彰化農場
業務計畫及預算說明
中華民國 111 年度

二、餘絀撥補之預計

- (一) 賸餘之部：本年度預算賸餘 1,136 萬 5 千元，連同以前年度未分配賸餘 3,239 萬 5 千元，共有賸餘 4,376 萬元，除其他依法分配數 757 萬 8 千元外，尚餘 3,618 萬 2 千元，留待以後年度處理。
- (二) 本年度及最近五年賸餘分配情形圖表，詳圖四、五。

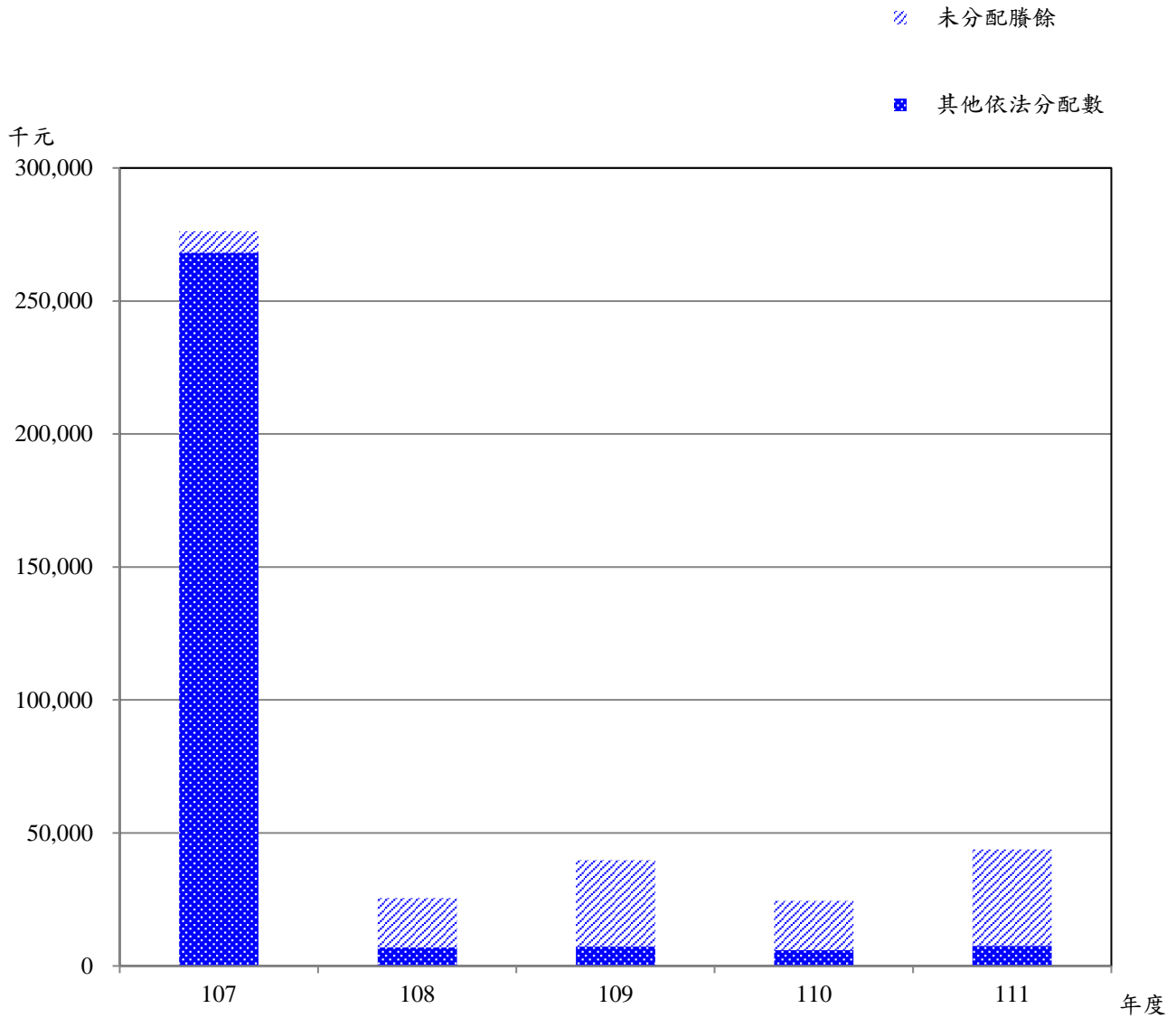
圖四 111年度賸餘分配

按分配程序分按所得對象分

單位：新臺幣千元

按分配程序分	111年度預算	按所得對象分	111年度預算
其他依法分配數	7,578	留存非營業基金	43,760
未分配賸餘	36,182		
合計	43,760	合計	43,760

圖五 最近五年賸餘分配



單位：新臺幣千元

項目 \ 年度	107年度決算	108年度決算	109年度決算	110年度預算	111年度預算
賸餘分配					
其他依法分配數	268,242	7,016	7,347	5,968	7,578
未分配賸餘	7,930	18,543	32,395	18,543	36,182
合計	276,172	25,559	39,742	24,511	43,760

國軍退除役官兵輔導委員會

彰化農場

業務計畫及預算說明

中華民國 111 年度

三、現金流量之預計

(一) 業務活動之淨現金流入 2,636 萬 7 千元，包括：

1. 本期賸餘 1,136 萬 5 千元。
2. 利息股利之調整減少 188 萬 4 千元，係利息收入之數。
3. 調整項目增加 1,500 萬 2 千元，包括提列折舊 1,498 萬 3 千元及攤銷 1 萬 9 千元。
4. 收取利息 188 萬 4 千元。

(二) 投資活動之淨現金流出 147 萬元，係增加不動產、廠房及設備 121 萬 6 千元及無形資產 25 萬 4 千元。

(三) 籌資活動之淨現金流出 757 萬 8 千元，係解繳投資報酬之數。

(四) 現金及約當現金之淨增 1,731 萬 9 千元，係期末現金 8,386 萬 5 千元，較期初現金 6,654 萬 6 千元增加之數。

本 頁 空 白

預算主要表

國軍退除役官兵輔導委員會

彰化農場

收支餘絀預計表

中華民國111年度

單位：新臺幣千元

前年度決算數		科目	本年度預算數		上年度預算數		比較增減(-)	
金額	%		金額	%	金額	%	金額	%
72,560	100.00	業務收入	73,233	100.00	66,900	100.00	6,333	9.47
9,468	13.05	勞務收入	9,272	12.66	8,152	12.19	1,120	13.74
9,468	13.05	服務收入	9,272	12.66	8,152	12.19	1,120	13.74
6,680	9.21	租金及權利金收入	9,751	13.32	8,816	13.18	935	10.61
67	0.09	土地租金收入	272	0.37	272	0.41	-	-
6,612	9.11	權利金收入	9,479	12.94	8,544	12.77	935	10.94
56,411	77.74	其他業務收入	54,210	74.02	49,932	74.64	4,278	8.57
56,411	77.74	雜項業務收入	54,210	74.02	49,932	74.64	4,278	8.57
60,170	82.92	業務成本與費用	61,274	83.67	58,686	87.72	2,588	4.41
14,485	19.96	勞務成本	14,471	19.76	13,529	20.22	942	6.96
14,485	19.96	服務成本	14,471	19.76	13,529	20.22	942	6.96
11,912	16.42	其他業務成本	14,022	19.15	13,032	19.48	990	7.60
11,912	16.42	雜項業務成本	14,022	19.15	13,032	19.48	990	7.60
33,773	46.54	管理及總務費用	32,781	44.76	32,125	48.02	656	2.04
33,773	46.54	管理費用及總務費用	32,781	44.76	32,125	48.02	656	2.04
12,389	17.07	業務賸餘(短絀)	11,959	16.33	8,214	12.28	3,745	45.59
33,406	46.04	業務外收入	6,384	8.72	4,884	7.30	1,500	30.71
1,966	2.71	財務收入	1,884	2.57	1,884	2.82	-	-
1,966	2.71	利息收入	1,884	2.57	1,884	2.82	-	-
31,440	43.33	其他業務外收入	4,500	6.14	3,000	4.48	1,500	50.00
3,828	5.28	資產使用及權利金收入	3,500	4.78	3,000	4.48	500	16.67
10,401	14.33	違規罰款收入	1,000	1.37	-	-	1,000	-
17,210	23.72	雜項收入	-	-	-	-	-	-
24,597	33.90	業務外費用	6,978	9.53	7,130	10.66	-152	2.13
24,597	33.90	其他業務外費用	6,978	9.53	7,130	10.66	-152	2.13
24,597	33.90	雜項費用	6,978	9.53	7,130	10.66	-152	2.13
8,810	12.14	業務外賸餘(短絀)	-594	-0.81	-2,246	-3.36	1,652	73.55
21,199	29.22	本期賸餘(短絀)	11,365	15.52	5,968	8.92	5,397	90.43

註：百分比及前年度決算數細數之和與總數或略有出入，係四捨五入關係，以下各表同。

國軍退除役官兵輔導委員會彰化農場**收支餘絀預計表說明**

中華民國 111 年度

本期收支項目之說明：

一、業務收入 73,233 千元，包括：

(一)勞務收入 9,272 千元，係高雄分場辦理住宿、餐飲等收入。

(二)租金及權利金收入 9,751 千元，係淡水觀光休閒旅館 BTO 案，依合約分年轉列權利金 4,544 千元；嘉義分場休閒農業委外經營土地租金及權利金等收入 5,207 千元。

(三)其他業務收入 54,210 千元，係委託經營收入。

二、業務成本與費用 61,274 千元，包括：

(一)勞務成本 14,471 千元，係高雄分場辦理住宿、餐飲等成本。

(二)其他業務成本 14,022 千元，包括委託經營成本 6,007 千元及委外經營成本 8,015 千元。

(三)管理及總務費用 32,781 千元，係辦理行政工作所需經費。

三、業務外收入 6,384 千元，主要係利息收入 1,884 千元、提供場地設置太陽能光電設施收取資產使用收入 3,500 千元及違規罰款收入 1,000 千元。

四、業務外費用 6,978 千元，主要係退休人員月退休金等。

五、收支相抵後，預計本期賸餘 11,365 千元。

國軍退除役官兵輔導委員會

彰化農場

餘絀撥補預計表

中華民國111年度

單位：新臺幣千元

上年度預算數		項 目	本年度預算數		說 明
金 額	%		金 額	%	
24,511	100.00	賸餘之部	43,760	100.00	詳收支餘絀預計表。
5,968	24.35	本期賸餘	11,365	25.97	
18,543	75.65	前期未分配賸餘	32,395	74.03	
5,968	24.35	分配之部	7,578	17.32	解繳投資報酬。
5,968	24.35	其他依法分配數	7,578	17.32	
18,543	75.65	未分配賸餘	36,182	82.68	

國軍退除役官兵輔導委員會

彰化農場

現金流量預計表

中華民國111年度

單位：新臺幣千元

項 目	預 算	數 說	明
業務活動之現金流量			
本期賸餘（短絀）	11,365		
利息股利之調整	-1,884		
未計利息股利之本期賸餘（短絀）	9,481		
調整項目	15,002	1.土地改良物折舊209千元。 2.房屋及建築折舊12,254千元。 3.機械及設備折舊1,190千元。 4.交通及運輸設備折舊354千元。 5.什項設備折舊772千元。 6.代管資產折舊204千元。 7.攤銷19千元。	
未計利息股利之現金流入（流出）	24,483		
收取利息	1,884		
業務活動之淨現金流入（流出）	26,367		
投資活動之現金流量			
增加不動產、廠房及設備、礦產資源	-1,216	增加不動產、廠房及設備。	
增加無形資產及其他資產	-254	增加無形資產。	
投資活動之淨現金流入（流出）	-1,470		
籌資活動之現金流量			
賸餘分配款	-7,578	解繳投資報酬。	
籌資活動之淨現金流入（流出）	-7,578		
現金及約當現金之淨增（淨減）	17,319		
期初現金及約當現金	66,546		
期末現金及約當現金	83,865		

國軍退除役官兵輔導委員會
彰化農場
現金流量預計表補充說明
中華民國 111 年度

不影響現金流量之投資及籌資活動：代管資產提列折舊數轉列受贈公積 204 千元。

本 頁 空 白

預算明細表

國軍退除役官兵輔導委員會

彰化農場

勞務收入明細表

中華民國111年度

單位：新臺幣千元

科目及營運項目	單位	算			說明
		預 數	量 單價(元)	金 額	
勞務收入				9,272	
服務收入				9,272	
休閒農場	千元	-	-	9,272	高雄分場辦理住宿、餐飲及生態導覽等收入。

國軍退除役官兵輔導委員會
彰化農場
租金及權利金收入明細表
中華民國111年度

單位：新臺幣千元

科 目 及 業 務 項 目	預 算	數 說 明
業務收入	9,751	
租金及權利金收入	9,751	
土地租金收入	272	
委外經營(促參)	272	嘉義休閒農場委外經營土地租金收入。
權利金收入	9,479	
委外經營(促參)	9,479	1.淡水觀光休閒旅館BTO案，依合約分年轉為權利金收入4,544千元。 2.嘉義分場休閒農場委外經營權利金收入4,935千元。

國軍退除役官兵輔導委員會

彰化農場

其他業務收入明細表

中華民國111年度

單位：新臺幣千元

科目及業務項目	預算數	說明
業務收入	54,210	
其他業務收入	54,210	
雜項業務收入	54,210	
委託經營	54,210	<p>1.北部及彰化地區計列農漁牧產品展售12,402千元、養殖漁業13,098千元、短期作物484千元、經濟作物370千元及畜牧場795千元，合計27,149千元。</p> <p>2.雲林、嘉義及台南地區計列養殖漁業201千元、短期作物1,023千元、長期作物342千元、高經濟作物320千元及畜牧場7千元，合計1,893千元。</p> <p>3.高雄及屏東地區計列養殖漁業2,223千元、短期作物21,040千元及畜牧場1,849千元，合計25,112千元。</p> <p>4.依有機農業獎勵及補助辦法第5條，委營有機農業租金優惠獎勵金56千元。</p>

本 頁 空 白

國軍退除役官兵輔導委員會

彰化農場

業務外收入明細表

中華民國111年度

單位：新臺幣千元

科目及業務項目	預算數	說明
業務外收入	6,384	
財務收入	1,884	
利息收入	1,884	存款利息收入1,884千元。
其他業務外收入	4,500	
資產使用及權利金收入	3,500	提供設置太陽能發電設施，收取資產使用費及回饋金3,500千元。
違規罰款收入	1,000	委營戶及承包商違約罰款。

科目及營運項目	單位	本年度預算數	
		數量	平均單位成本(元)
勞務成本			14,471
服務成本			14,471
服務費用			7,931
水電費		-	754
郵電費		-	248
旅運費		-	50
印刷裝訂及公告費		-	40
修理保養及保固費		-	470
保險費		-	166
一般服務費		-	5,893
專業服務費		-	210
公關慰勞費		-	50
行銷推廣費		-	50
材料及用品費			2,936
使用材料費		-	2,644
用品消耗		-	292
租金與利息			36
什項設備租金		-	36
折舊、折耗及攤銷			3,517
不動產、廠房及設備折舊		-	3,517
稅捐與規費(強制費)			50
土地稅		-	15
房屋稅		-	13
消費與行為稅		-	12
規費		-	10
會費、捐助、補助、分攤、救助(濟)與交流活動費			1
會費		-	1

註：一般服務費內含契僱人力10人(遊客服務)，計時計件人員酬金5,813千元。

兵輔導委員會
農場
明細表
111年度

單位：新臺幣千元

上 年 度 預 算 數			前 年 度 決 算 數				
數	量	平 均 單 位 成 本 (元)	金 額	數	量	平 均 單 位 成 本 (元)	金 額
			13,529				14,485
			13,529				14,485
			8,015				7,533
-	-	-	754	-	-	-	598
-	-	-	248	-	-	-	238
-	-	-	50	-	-	-	37
-	-	-	50	-	-	-	10
-	-	-	460	-	-	-	456
-	-	-	166	-	-	-	104
-	-	-	5,977	-	-	-	5,856
-	-	-	80	-	-	-	94
-	-	-	50	-	-	-	50
-	-	-	180	-	-	-	90
-	-	-	2,018	-	-	-	3,518
-	-	-	1,656	-	-	-	3,258
-	-	-	362	-	-	-	260
-	-	-	36	-	-	-	37
-	-	-	36	-	-	-	37
-	-	-	3,409	-	-	-	3,362
-	-	-	3,409	-	-	-	3,362
-	-	-	50	-	-	-	34
-	-	-	15	-	-	-	14
-	-	-	13	-	-	-	-
-	-	-	12	-	-	-	11
-	-	-	10	-	-	-	9
-	-	-	1	-	-	-	1
-	-	-	1	-	-	-	1

國軍退除役官兵輔導委員會

彰化農場

勞務成本說明

中華民國111年度

科 目	說 明
勞務成本	編列14,471千元。
服務成本	編列14,471千元。
服務費用	編列7,931千元。
水電費	依業務需要編列電費694千元、氣體費60千元，合計754千元。
郵電費	依業務需要編列郵費12千元、電話費66千元、數據通信費170千元，合計248千元。
旅運費	依業務需要編列國內旅費50千元。
印刷裝訂及公告費	依業務需要編列印刷費40千元。
修理保養及保固費	依業務需要編列土地改良物修護費100千元、一般房屋修護費110千元、其他建築修護費30千元、機械及設備修護費70千元、交通及運輸設備修護費60千元、什項設備修護費100千元，合計470千元。
保險費	依業務需要編列房屋保險費60千元、交通及運輸設備保險費6千元、責任保險費100千元，合計166千元。
一般服務費	依業務需要編列手續費60千元、計時與計件人員酬金5,813千元、體育活動費20千元，合計5,893千元。
專業服務費	依業務需要編列講課鐘點、稿費、出席審查及查詢費10千元、委託檢驗試驗認證費用70千元、電腦軟體服務費130千元，合計210千元。
公關慰勞費	依業務需要編列公共關係費50千元。
行銷推廣費	依業務需要編列50千元。
材料及用品費	編列2,936千元。
使用材料費	依業務需要編列物料2,520千元、燃料31千元、油脂3千元、建築材料70千元及設備零件20千元，合計2,644千元。
用品消耗	依業務需要編列辦公用品30千元、報章什誌8千元、農業與園藝用品及環境美化費100千元、化學藥劑與實驗用品5千元、服裝13千元、食品3千元、飼料25千元、醫藥用品3千元、其他105千元，合計292千元。
租金與利息	編列36千元。
什項設備租金	依業務需要編列影印機租金36千元。
折舊、折耗及攤銷	編列3,517千元。
不動產、廠房及設備折舊	依各類資產使用年限，採直線法提列折舊，土地改良物折舊97千元、一般房屋折舊2,500千元、機械及設備折舊280千元、交通及運輸設備折舊50千元、什項設備折舊590千元，合計3,517千元。
稅捐與規費（強制費）	編列50千元。
土地稅	依業務需要編列地價稅15千元。
房屋稅	依業務需要編列房屋稅13千元。
消費與行為稅	依業務需要編列車輛使用牌照稅12千元。
規費	依業務需要編列行政規費與強制費3千元、汽車燃料使用費7千元，合

國軍退除役官兵輔導委員會

彰化農場

勞務成本說明

中華民國111年度

科 目	說 明
會費、捐助、補助、分攤、救助 (濟)與交流活動費 會費	計10千元。 編列1千元。 依業務需要編列職業團體會費1千元。

國軍退除役官兵輔導委員會

彰化農場

其他業務成本明細表

中華民國111年度

單位：新臺幣千元

前年度決算數	上年度預算數	科目及業務計畫項目	本年度預算數
11,912	13,032	其他業務成本	14,022
11,912	13,032	雜項業務成本	14,022
1,735	1,014	服務費用	1,024
103	79	水電費	79
85	92	郵電費	92
301	250	旅運費	250
2	-	印刷裝訂及公告費	20
512	109	修理保養及保固費	119
218	15	保險費	15
214	193	一般服務費	193
247	216	專業服務費	216
53	60	行銷推廣費	40
154	352	材料及用品費	352
103	127	使用材料費	127
52	225	用品消耗	225
31	-	租金與利息	-
31	-	什項設備租金	-
7,906	9,596	折舊、折耗及攤銷	10,486
7,892	9,577	不動產、廠房及設備折舊	10,467
14	19	攤銷	19
2,081	2,070	稅捐與規費（強制費）	2,160
1,182	1,150	土地稅	1,200
771	760	房屋稅	800
128	160	規費	160
4	-	其他	-
4	-	其他費用	-

國軍退除役官兵輔導委員會

彰化農場

其他業務成本說明

中華民國111年度

科 目	說 明
其他業務成本	編列14,022千元。
雜項業務成本	編列14,022千元。
服務費用	編列1,024千元。
水電費	依業務需要編列電費72千元、水費7千元，合計79千元。
郵電費	依業務需要編列郵資22千元、電話費40千元、數據通信費30千元，合計92千元。
旅運費	依業務需要編列國內旅費250千元。
印刷裝訂及公告費	依業務需要編列印刷及裝訂費20千元。
修理保養及保固費	依業務需要編列土地改良物修護費49千元、一般房屋修護費30千元、其他建築修護費10千元、機械及設備修護費10千元、交通及運輸設備修護費10千元、什項設備修護費10千元，合計119千元。
保險費	依業務需要編列房屋保險費10千元、交通及運輸設備保險費5千元，合計15千元。
一般服務費	依業務需要編列公證費129千元、手續費24千元、外包費40千元，合計193千元。
專業服務費	依業務需要編列專技人員酬金66千元、法律事務費150千元，合計216千元。
行銷推廣費	依業務需要編列40千元。
材料及用品費	編列352千元。
使用材料費	依業務需要編列燃料127千元。
用品消耗	依業務需要編列辦公用品72千元、農業與園藝用品及環境美化費143千元、食品10千元，合計225千元。
折舊、折耗及攤銷	編列10,486千元。
不動產、廠房及設備折舊	依各類資產使用年限，採直線法提列折舊，土地改良物折舊112千元、一般房屋折舊9,534千元、機械及設備折舊730千元、交通及運輸設備折舊66千元、什項設備折舊25千元，合計10,467千元。
攤銷	依水權狀使用年限採直線法攤銷19千元。
稅捐與規費（強制費）	編列2,160千元。
土地稅	依業務需要編列地價稅1,200千元。
房屋稅	依業務需要編列房屋稅800千元。
規費	依業務需要編列行政規費與強制費160千元。

國軍退除役官兵輔導委員會
彰化農場
管理及總務費用明細表
中華民國111年度

單位：新臺幣千元

前年度決算數	上年度預算數	科目及業務計畫項目	本年度預算數
33,773	32,125	管理及總務費用	32,781
33,773	32,125	管理費用及總務費用	32,781
25,192	26,642	用人費用	26,706
15,623	16,352	正式員額薪資	17,006
1,295	1,220	超時工作報酬	1,235
5,215	5,410	獎金	5,609
1,362	1,450	退休及卹償金	1,465
1,697	2,210	福利費	1,391
3,858	3,634	服務費用	4,408
148	204	水電費	204
186	230	郵電費	230
380	400	旅運費	400
45	50	印刷裝訂及公告費	40
705	400	修理保養及保固費	410
49	80	保險費	80
2,023	2,117	一般服務費	2,291
172	-	專業服務費	600
151	153	公關慰勞費	153
242	436	材料及用品費	358
33	80	使用材料費	80
209	356	用品消耗	278
58	90	租金與利息	90
58	90	什項設備租金	90
4,121	899	折舊、折耗及攤銷	795
4,121	899	不動產、廠房及設備折舊	795
272	403	稅捐與規費（強制費）	403
44	46	土地稅	46
-	140	房屋稅	140
42	46	消費與行為稅	46
185	171	規費	171
30	21	會費、捐助、補助、分攤、救助（濟） 與交流活動費	21
30	21	補貼（償）、獎勵、慰問與救助（濟）	21

註：一般服務費內含契僱人力4人（行政業務），計時計件人員酬金2,163千元。

國軍退除役官兵輔導委員會
彰化農場
管理及總務費用說明
中華民國111年度

科 目	說 明
管理及總務費用	編列32,781千元。
管理費用及總務費用	編列32,781千元。
用人費用	依行政院訂頒「全國軍公教員工待遇支給要點」規定標準，編列26,706千元。
正式員額薪資	編列職員薪資17,006千元。
超時工作報酬	編列不休假加班費750千元、值班費485千元，合計1,235千元。
獎金	編列績效獎金1,313千元、考績獎金2,137千元、年終獎金2,159千元，合計5,609千元。
退休及卹償金	編列提撥職員退休金1,465千元。
福利費	編列分擔保險費1,035千元、傷病醫藥費25千元及其他福利費331千元，合計1,391千元。
服務費用	編列4,408千元。
水電費	依業務需要編列電費150千元、水費42千元、氣體費12千元，合計204千元。
郵電費	依業務需要編列郵費50千元、電話費120千元、數據通信費60千元，合計230千元。
旅運費	依業務需要編列國內旅費400千元。
印刷裝訂及公告費	依業務需要編列印刷及裝訂費40千元。
修理保養及保固費	編列土地改良物修護費80千元、一般房屋修護費170千元、其他建築修護費30千元、機械及設備修護費20千元、交通及運輸設備修護費80千元、什項設備修護費30千元，合計410千元。
保險費	依業務需要編列房屋保險費30千元、交通及運輸設備保險費50千元，合計80千元。
一般服務費	依業務需要編列外包費80千元、計時與計件人員酬金2,163千元、體育活動費48千元，合計2,291千元。
專業服務費	依業務需要編列辦理高雄場區用地變更服務費用600千元。
公關慰勞費	依業務需要編列公共關係費75千元、員工慰勞費78千元，合計153千元。
材料及用品費	編列358千元。
使用材料費	依業務需要編列燃料35千元、建築材料35千元、設備零件10千元，合計80千元。
用品消耗	依業務需要編列辦公用品169千元、報章什誌9千元、農業與園藝用品及環境美化費20千元、食品36千元、飼料8千元、醫療用品6千元、其他30千元，合計278千元。
租金與利息	編列90千元。
什項設備租金	依業務需要編列影印機租金90千元。

國軍退除役官兵輔導委員會
彰化農場
管理及總務費用說明
中華民國111年度

科 目	說 明
折舊、折耗及攤銷 不動產、廠房及設備折舊	編列795千元。 依各類資產使用年限，採直線法提列折舊，一般房屋折舊220千元、機械及設備折舊180千元、交通及運輸設備折舊238千元、什項設備折舊157千元，合計795千元。
稅捐與規費（強制費） 土地稅 房屋稅 消費與行為稅 規費	編列403千元。 依業務需要編列地價稅46千元。 依業務需要編列房屋稅140千元。 依業務需要編列車輛使用牌照稅46千元。 依業務需要編列行政規費與強制費137千元、汽車燃料使用費34千元，合計171千元。
會費、捐助、補助、分攤、救助 （濟）與交流活動費 補貼（償）、獎勵、慰問與救 助（濟）	編列21千元。 依業務需要編列獎勵費用21千元。

國軍退除役官兵輔導委員會

彰化農場

業務外費用明細表

中華民國111年度

單位：新臺幣千元

前年度決算數	上年度預算數	科目及業務計畫項目	本年度預算數
24,597	7,130	業務外費用	6,978
24,597	7,130	其他業務外費用	6,978
24,597	7,130	雜項費用	6,978
6,122	6,500	用人費用	6,300
6,122	6,500	退休及卹償金	6,300
204	198	折舊、折耗及攤銷	204
204	198	其他折舊性資產折舊	204
17,426	-	短絀、賠償與保險給付	-
17,426	-	各項短絀	-
844	432	其他	474
844	432	其他費用	474

本 頁 空 白

國軍退除役官兵輔導委員會

彰化農場

業務外費用說明

中華民國111年度

科 目	說 明
業務外費用	編列6,978千元。
其他業務外費用	編列6,978千元。
雜項費用	編列6,978千元。
用人費用	編列6,300千元。
退休及卹償金	編列退休人員月退休金6,300千元。
折舊、折耗及攤銷	編列204千元。
其他折舊性資產折舊	依各類代管資產使用年限，採直線法提列折舊204千元。
其他	編列474千元。
其他費用	編列退休人員調降退休所得節省經費應挹注退撫基金474千元。

國軍退除役官
彰化
固定資產建設
中華民國

項 目	不動產、廠						
	土 地	土 地 改 良	地 物	房 屋 及 建 築	機 械 及 設 備	交 通 及 運 輸 設 備	什 項 設 備
一般建築及設備計畫	-	-	-	-	268	50	898
一次性項目	-	-	-	-	268	50	898
合 計	-	-	-	-	268	50	898

兵輔導委員會

農場

改良擴充明細表

111年度

單位：新臺幣千元

房及設備					投資性 不動產	合 計	說 明
租 資	賃 產	租 權 益	賃 改 良	生 產 性 植 物			
-	-	-	-	-	-	1,216	1.機械設備:為農場營運需要， 購置電腦設備255千元及鏈 鋸13千元。 2.交通及運輸設備:為農場營 運需要，汰換電子自動交換 機50千元。 3.什項設備:為改善老舊設施 及辦公環境品質，購置相關 營運設備898千元。
-	-	-	-	-	-	1,216	
-	-	-	-	-	-	1,216	

本 頁 空 白

國軍退除役官兵輔導委員會

彰化農場

固定資產建設改良擴充資金來源明細表

中華民國111年度

單位：新臺幣千元

項 目	自 有 資 金						外 借 資 金				合 計		
	營運 資金	出 不 適 資	售 用 產	國庫 撥款	其他	小 計		國內 借款	國外 借款	小 計		金額	%
						金額	%			金額	%		
一般建築及設備計畫	1,216	-	-	-	-	1,216	100.00	-	-	-	-	1,216	100.00
一次性項目	1,216	-	-	-	-	1,216	100.00	-	-	-	-	1,216	100.00
合 計	1,216	-	-	-	-	1,216	100.00	-	-	-	-	1,216	100.00

固定資產建設改良擴

項 目	全 部								目 標 能 量
	資 金				來 源				
	投 資 總 額	自 有 資 金			出 售 不 適 用 資 產	國 庫 撥 款	其 他	外 資 借 金	
		營 資	運 金						
一般建築及設備計畫	1,216		1,216	-	-	-	-		
一次性項目	1,216		1,216	-	-	-	-		
合 計	1,216		1,216	-	-	-	-		

兵輔導委員會

農場

充計畫預期進度明細表

111年度

單位:新臺幣千元

計 畫				預 算 數			
進 度 起 迄 年 月	資 金 成 本 率 (%)	現 值 報 酬 率 (%)	收 回 年 限 (年)	本 年 度		截 至 本 年 度 累 計 數	
				金 額	占 全 部 計 畫 %	金 額	占 全 部 計 畫 %
111.01-111.12	-	-	-	1,216	100.00	1,216	100.00
	-	-	-	1,216	100.00	1,216	100.00
	-	-	-	1,216	100.00	1,216	100.00

國軍退除役官

彰化

資產折

中華民國

項目	不動產、		
	土 改 良 物	地 房 屋 及 建 築	機 械 及 備
前年度決算資產原值	45,181	509,669	18,077
上年度預計增減資產原值	-	-	155
本年度預計增減資產原值	-	-	268
資產重估增值額			
本年度(12月底)止資產總額	45,181	509,669	18,500
本年度應提折舊額	209	12,254	1,190
勞務成本	97	2,500	280
其他業務成本	112	9,534	730
管理及總務費用	-	220	180
其他業務外費用	-	-	-

註：前年度決算資產原值中「其他」欄為代管資產9,967千元(不含土地2,975,530千元)。

兵輔導委員會

農場

舊明細表

111年度

單位：新臺幣千元

廠房及設備					生產性植物	投資性 不動產	其 他	合 計
交 通 及 運 輸 設 備	什 項 設 備	租 資	賃 產	租 權 益 改 良				
8,040	9,038	-	-	-	-	9,967	599,972	
635	147	-	-	-	-	-	937	
50	898	-	-	-	-	-	1,216	
8,725	10,083	-	-	-	-	9,967	602,125	
354	772	-	-	-	-	204	14,983	
50	590	-	-	-	-	-	3,517	
66	25	-	-	-	-	-	10,467	
238	157	-	-	-	-	-	795	
-	-	-	-	-	-	204	204	

國軍退除役官兵輔導委員會

彰化農場

基金數額增減明細表

中華民國111年度

單位：新臺幣千元

項 目	金 額	說 明
期初基金數額	263,907	
加：		
以前年度公積撥充	-	
賸餘撥充	-	
以國有財產撥充	-	
國庫增撥數	-	
其他	-	
減：		
填補短絀	-	
折減基金繳庫	-	
其他	-	
期末基金數額	263,907	

國軍退除役官兵輔導委員會

彰化農場

無形資產明細表

中華民國111年度

單位：新臺幣千元

前 年 度 決 算 數	上 年 度 預 算 數	科 目 及 業 務 項 目	本 年 度 預 算 數	說 明
39	-	無形資產	254	
-	-	電腦軟體	254	
-	-	委外開發設計電腦軟體	254	依業務需要，委外開發人事差勤管理系統經費254
39	-	其他無形資產	-	千元，主要係依報價單估
39	-	其他無形資產	-	算編列。
39	-	總 計	254	

本 頁 空 白

預算參考表

國軍退除役官兵輔導委員會

彰化農場

預計平衡表

中華民國111年12月31日

單位：新臺幣千元

109年12月31日 實 際 數	科 目	111年12月31日 預 計 數	110年12月31日 預 計 數	比 較 增 減
3,553,232	資 產	3,557,018	3,553,231	3,787
317,220	流動資產	347,703	330,384	17,319
53,382	現金	83,865	66,546	17,319
244,470	流動金融資產	244,470	244,470	-
493	應收款項	493	493	-
418	存 貨	418	418	-
18,457	預付款項	18,457	18,457	-
21,500	投資、長期應收款、貸墊款及準備 金	21,500	21,500	-
21,500	非流動金融資產	21,500	21,500	-
232,657	不動產、廠房及設備	206,145	219,708	-13,563
16,899	土地	16,899	16,899	-
806	土地改良物	-	209	-209
206,230	房屋及建築	182,308	194,562	-12,254
5,678	機械及設備	4,451	5,373	-922
1,252	交通及運輸設備	1,264	1,568	-304
1,791	什項設備	1,223	1,097	126
50	無形資產	266	31	235
50	無形資產	266	31	235
2,981,806	其他資產	2,981,404	2,981,608	-204
2,980,476	什項資產	2,980,074	2,980,278	-204
1,330	待處理資產	1,330	1,330	-
3,553,232	合 計	3,557,018	3,553,231	3,787

國軍退除役官兵輔導委員會

彰化農場

預計平衡表

中華民國111年12月31日

單位：新臺幣千元

109年12月31日 實 際 數	科 目	111年12月31日 預 計 數	110年12月31日 預 計 數	比 較 增 減
3,082,399	負 債	3,081,996	3,082,200	-204
35,476	流動負債	35,476	35,476	-
14,641	應付款項	14,642	14,642	-
20,835	預收款項	20,834	20,834	-
3,046,923	其他負債	3,046,520	3,046,724	-204
20,645	遞延負債	20,645	20,645	-
3,026,277	什項負債	3,025,875	3,026,079	-204
470,834	淨 值	475,022	471,031	3,991
263,907	基金	263,907	263,907	-
263,907	基金	263,907	263,907	-
173,048	公積	173,450	173,246	204
173,048	資本公積	173,450	173,246	204
32,395	累積餘絀	36,182	32,395	3,787
32,395	累積賸餘	36,182	32,395	3,787
1,483	淨值其他項目	1,483	1,483	-
1,483	累積其他綜合餘絀	1,483	1,483	-
3,553,232	合 計	3,557,018	3,553,231	3,787

註：111年12月31日預計信託代理與保證資產(負債)22,086千元，均為保證品(應付保證品)。

國軍退除役官兵輔導委員會
彰化農場
5年來主要營運項目分析表
中華民國111年度

單位：新臺幣千元

年度及項目	單位	數量	單位成本(元)	預(決)算數	說明
本年度預算數				28,493	
勞務成本				14,471	
服務成本				14,471	
休閒農場	千元	-	-	14,471	
其他業務成本				14,022	
雜項業務成本				14,022	
委託經營	千元	-	-	6,007	
委外經營(促參)	千元	-	-	8,015	
上年度預算數				26,561	
勞務成本				13,529	
服務成本				13,529	
休閒農場	千元	-	-	13,529	
其他業務成本				13,032	
雜項業務成本				13,032	
委託經營	千元	-	-	5,882	
委外經營(促參)	千元	-	-	7,150	
前年度決算數				26,397	
勞務成本				14,485	
服務成本				14,485	
休閒農場	千元	-	-	14,485	
其他業務成本				11,912	
雜項業務成本				11,912	
委託經營	千元	-	-	5,713	
委外經營(促參)	千元	-	-	6,199	
108年度決算數				27,079	
勞務成本				14,067	
服務成本				14,067	
休閒農場	千元	-	-	14,067	
其他業務成本				13,011	
雜項業務成本				13,011	
委託經營	千元	-	-	5,801	
委外經營(促參)	千元	-	-	7,210	
107年度決算數				26,468	
勞務成本				13,390	
服務成本				13,390	
休閒農場	千元	-	-	13,390	

國軍退除役官兵輔導委員會
彰化農場
5年來主要營運項目分析表
中華民國111年度

單位：新臺幣千元

年度及項目	單位	數量	單位成本(元)	預(決)算數	說明
其他業務成本				13,078	
雜項業務成本				13,078	
委託經營	千元	-	-	5,666	
委外經營(促參)	千元	-	-	7,412	

國軍退除役官兵輔導委員會

彰化農場

員工人數彙計表

中華民國111年度

單位：人

科 目	上年度最高可 進用員額數	本 年 度 增 減 (-) 數	本 年 度 最 高 可 進 用 員 額 數	說 明
業務支出部分	20	-	20	
專任人員	20	-	20	
職員	20	-	20	
總計	20	-	20	

註：預計進用契僱人力14人（遊客服務10人、行政業務4人）。

國軍退除役官
彰化
用人費用
中華民國

科 目	正式員額 薪資	聘僱人員 薪資	超時工 作報酬	津貼	獎金					退休及
					年 獎	終 金	考 獎	績 金	績 獎	效 金
業務總支出部分										
管理及總務費用	17,006	-	1,235	-	2,159	2,137	1,313	-	-	1,465
正式人員	17,006	-	1,235	-	2,159	2,137	1,313	-	-	1,465
職員	17,006	-	1,235	-	2,159	2,137	1,313	-	-	1,465
其他業務外費用	-	-	-	-	-	-	-	-	-	6,300
正式人員	-	-	-	-	-	-	-	-	-	6,300
職員	-	-	-	-	-	-	-	-	-	6,300
合 計	17,006	-	1,235	-	2,159	2,137	1,313	-	-	7,765

註：

1. 預計進用契僱人力預算數7,976千元（行政業務2,163千元，遊客服務5,813千元）。

2. 表內獎金編列說明：

(1) 年終工作獎金：依據軍公教人員年終工作獎金發給注意事項編列，預計發給20人，金額2,159千元。

(2) 考績獎金：依據民國96年3月21日華總一義字第09600034561號令修正之公務人員考績法編列，預計發給20人，

(3) 績效獎金：依據民國103年10月31日院授人給字第1030052101號函核定之本會所屬農場營運獎金支給要點編列，

兵輔導委員會

農場

彙計表

111年度

單位：新臺幣千元

卹償金	資遣費	福利費					提繳費	合計	兼任人員 用人費用	總計
		分擔 保險費	傷 醫藥費	病 費	提 福利金	撥 金				
-	-	1,035	25	-	331	-	26,706	-	26,706	
-	-	1,035	25	-	331	-	26,706	-	26,706	
-	-	1,035	25	-	331	-	26,706	-	26,706	
-	-	-	-	-	-	-	6,300	-	6,300	
-	-	-	-	-	-	-	6,300	-	6,300	
-	-	-	-	-	-	-	6,300	-	6,300	
-	-	1,035	25	-	331	-	33,006	-	33,006	

金額2,137千元。

預計發給20人，金額1,313千元。

前 年 度 決 算 數	上 年 度 預 算 數	科 目	年			
			本 合 計	勞 務 成 本	其 他 業 務 成 本	管 理 及 總 務 費 用
31,314	33,142	用人費用	33,006	-	-	26,706
15,623	16,352	正式員額薪資	17,006	-	-	17,006
1,295	1,220	超時工作報酬	1,235	-	-	1,235
5,215	5,410	獎金	5,609	-	-	5,609
7,484	7,950	退休及卹償金	7,765	-	-	1,465
1,697	2,210	福利費	1,391	-	-	1,391
13,126	12,663	服務費用	13,363	7,931	1,024	4,408
849	1,037	水電費	1,037	754	79	204
509	570	郵電費	570	248	92	230
718	700	旅運費	700	50	250	400
57	100	印刷裝訂及公告費	100	40	20	40
1,673	969	修理保養及保固費	999	470	119	410
371	261	保險費	261	166	15	80
8,093	8,287	一般服務費	8,377	5,893	193	2,291
512	296	專業服務費	1,026	210	216	600
202	203	公關慰勞費	203	50	-	153
143	240	行銷推廣費	90	50	40	-
3,914	2,806	材料及用品費	3,646	2,936	352	358
3,394	1,863	使用材料費	2,851	2,644	127	80
521	943	用品消耗	795	292	225	278
126	126	租金與利息	126	36	-	90
126	126	什項設備租金	126	36	-	90
15,593	14,102	折舊、折耗及攤銷	15,002	3,517	10,486	795
15,375	13,885	不動產、廠房及設備折舊	14,779	3,517	10,467	795
204	198	其他折舊性資產折舊	204	-	-	-
14	19	攤銷	19	-	19	-
2,387	2,523	稅捐與規費（強制費）	2,613	50	2,160	403
1,240	1,211	土地稅	1,261	15	1,200	46
771	913	房屋稅	953	13	800	140
53	58	消費與行為稅	58	12	-	46
323	341	規費	341	10	160	171
31	22	會費、捐助、補助、分攤、救助 （濟）與交流活動費	22	1	-	21
1	1	會費	1	1	-	-
30	21	補貼（償）、獎勵、慰問與救	21	-	-	21

國軍退除役官
彰化
各項費用
中華民國

前 年 度 決 算 數	上 年 度 預 算 數	科 目	本 年			
			合 計	勞 務 成 本	其 他 業 務 成 本	管 理 及 總 務 費 用
		助(濟)				
17,426	-	短絀、賠償與保險給付	-	-	-	-
17,426	-	各項短絀	-	-	-	-
848	432	其他	474	-	-	-
848	432	其他費用	474	-	-	-
84,767	65,816	合 計	68,252	14,471	14,022	32,781

兵輔導委員會

農場

彙計表

111年度

單位：新臺幣千元

度	預 算						數
其他業務外 費 用							
-							
-							
474							
474							
6,978							

國軍退除役官兵輔導委員會

彰化農場

增購及汰舊換新管理用公務車輛明細表

中華民國111年度

單位：新臺幣千元

項目	單位	增購部分		汰舊換新部分		合計		說明
		數量	金額	數量	金額	數量	金額	

註：1.管理用車輛:本年度無增購及汰舊換新，計有一般公務轎車2輛。

2.其他車輛:本年度無增購及汰舊換新，計有小客貨兩用車2輛，7-8人座小客貨兩用車1輛，機車7輛。